



SIŁA KLEJENIA
≥ 180 kPa



KLEJ,
IZOLACJA



MODYFIKOWANY
SBS



DŁUGI CZAS
OTWARTY

KLEJ DO STYROPIANU TYPU EPS

КЛЕЙ ДЛЯ ПІНОПЛАСТУ ТИПУ EPS

ТЕХНІЧНІ ДАНІ

час висихання покриття товщиною 1 мм:	приблизно 24 години
час висихання (приклеювання плит EPS):	приблизно 7-10 днів
Стійкість до дощу:	приблизно через 6 годин
допустима температура продукту:	+5°C до +25°C
температура основи та навколишнього середовища під час нанесення та затвердіння:	+5°C до +25°C
міцність на розтягування перпендикулярно до поверхні бетону/пінопласту(EPS):	≥ 180 kPa
стікання покриття у вертикальному положенні протягом 5 годин при температурі 100°C:	не стікає
гнучкість покриття при загинанні на півобводі бруска діаметром 30 мм за температури -10 °C:	недопустиме виникнення тріщин і розломів.
водопроникність покриття при дії стовпа води висотою 1000 мм протягом 48 годин:	недопустима
специфікація:	PN-B-24000:1997 – тип D, варіант n
склад:	водна дисперсія бітумів, каучуків та покращувальних добавок
упаковка:	20 кг

витрата:

- приклеювання пінопласту: прибіл. 1,0 кг/м²
- гідроізоляція від вологи: прибіл. 2,4 кг/м²
- гідроізоляція середнього типу від води: прибіл. 3,6 кг/м²

ПРИЗНАЧЕННЯ ПРОДУКТУ

- приклеювання пінопластових плит EPS
- виконання вологоізоляції та гідроізоляції середнього типу підземних частин будівель і споруд
- виконання гідроізоляції підлог на ґрунті в підвалах і гаражах

ПЕРЕВАГИ

- дуже хороша клейкість до плит EPS та мінеральних основ
- на сухих і вологих основах
- безпечний при контакті з пінопластом
- утворює покриття з високою стійкістю до розтріскування
- не стікає з вертикальних поверхонь
- SBS модифікований

СПОСІБ ВИКОРИСТАННЯ

ПІДГОТОВКА ОСНОВИ

Основа повинна бути міцною, рівною, сухою або матово-вологою. Вона не повинна бути замерзлою або обмерзлою. Вона повинна бути очищена від цементного розчину, пилу, вільних частин, інфільтратів, жиру, масла та інших забруднень і речовин, що знижують клейкість. Мінеральна основа повинна бути скріплена і оброблена. Будь-які дефекти слід заповнити відповідним розчином. У разі виконання гідроізоляції від вологи за допомогою продукту IZOCHEM W L K, фундаментні стіни з мурованих елементів повинні бути попередньо оштукатурені. Основу слід заґрунтувати ґрунтовкою IZOCHEM DYSPEBIT bit+ або IZOCHEM WGA (на основах зі зниженою поглинальною здатністю).

ПРИГОТУВАННЯ ПРОДУКТУ

Ретельно перемішати продукт перед застосуванням і час від часу повторювати його перемішування в процесі нанесення.

ІНСТРУМЕНТИ

Нанесення здійснюється шпателем, покрівельною щіткою або пензлем.

Незатверділу масу можна видалити з інструментів за допомогою води, затверділі забруднення слід очищати органічним розчинником.

ЗАСТОСУВАННЯ

Склеювання пінополістирольних плит

Починайте роботу з дна котловану. Гідрофобізовані утеплювальні плити перед приклеюванням слід ошліфувати. IZOCHEM WLK наносити точково на пінопластові плити у кількості 10–12 «плям» на плиту площею 0,5 м². Після очікування приблизно 10–15 хвилин плити потрібно круговими рухами притиснути до основи. Не ущільнюйте простір між пінопластом і стіною фундаменту наглухо. Якщо існує ризик дощу, захистіть щілину між пінопластом і стіною фундаменту від потрапляння дощової води. Засипання котловану можливе після повного висихання суміші. Вище рівня землі теплоізоляційні плити додатково закріплюються пластиковими тарілчастими дюбелями.

ПРИМІТКА: Не використовуйте продукт для приклеювання пінопласту на горизонтальних поверхнях або поверхнях з невеликим кутом нахилу.

Виконання ізоляції підземних частин будівель і споруд, а також підлог на ґрунті

Після висихання ґрунтуючого шару наносити масу без розведення, щонайменше в два робочі шари, намагаючись зберегти рівномірну товщину покриття. Наступний шар наносити перпендикулярно до попереднього, лише коли попередній шар повністю затвердів.

Перед засипанням котловану шар гідроізоляції слід захистити від механічних пошкоджень за допомогою теплоізоляційних плит, відповідного захисного матеріалу, плівки PE або EPDM. Для цього не рекомендується використовувати бульбашкову (кубічну) плівку, якщо вона не інтегрована з фільтрувальним матеріалом.

Приклеювання теплоізоляційних плит слід виконувати після повного затвердіння покриття.

Чутливі ділянки, такі як робочі проходи, увігнуті та опуклі кути та інші ділянки, схильні до неконтрольованого розтріскування, слід армувати технічним полотном, наприклад, нетканим поліпропіленом. У разі застосування полотна час повного схоплювання покриття може бути значно довшим, залежно від використовуваного полотна.

Опуклі кути слід фасувати (зрізати під кутом), а увігнуті — відповідно заокруглювати, виконуючи фасети (закруглення).

На бітумній основі або на зварювальному папері фасети слід виконати з бітумної маси, наприклад IZOCHEM WMA 2K.

На мінеральній основі – з бітумної маси або з розчину типу PCC.

Для створення заокруглень із бітумної маси найкраще використовувати кельму «котячий язик».

ЗБЕРІГАННЯ

Термін придатності продукту становить 15 місяців від дати виготовлення за умови зберігання в оригінальній, закритій упаковці, в сухому приміщенні, при температурі вище 5°C. Захищати від прямих сонячних променів. Під час транспортування дотримуватися умов зберігання. Не допускати механічних або термічних пошкоджень упаковки.

ПРИМІТКИ

Запропоновані рішення повинні відповідати актуальним технічним знанням, будівельному мистецтву та чинним нормативам.

Виробник несе відповідальність лише за якість продукту, що постачається. Відповідальність виробника не поширюється на неналежне використання продукту. У разі виникнення сумнівів рекомендується самостійно провести відповідні випробування.

Не використовувати виріб у приміщеннях (крім підлог на ґрунті) та на смолистих матеріалах (не застосовувати для смоляних рулонних матеріалів). Продукт застосовувати в провітрюваному місці, подалі від вогню.

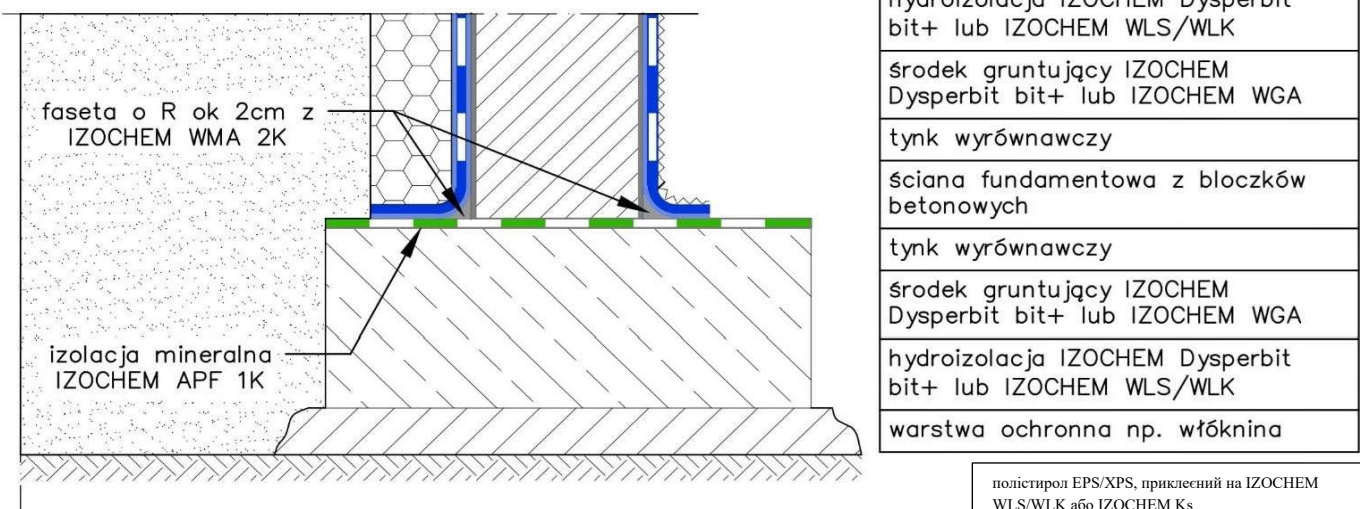
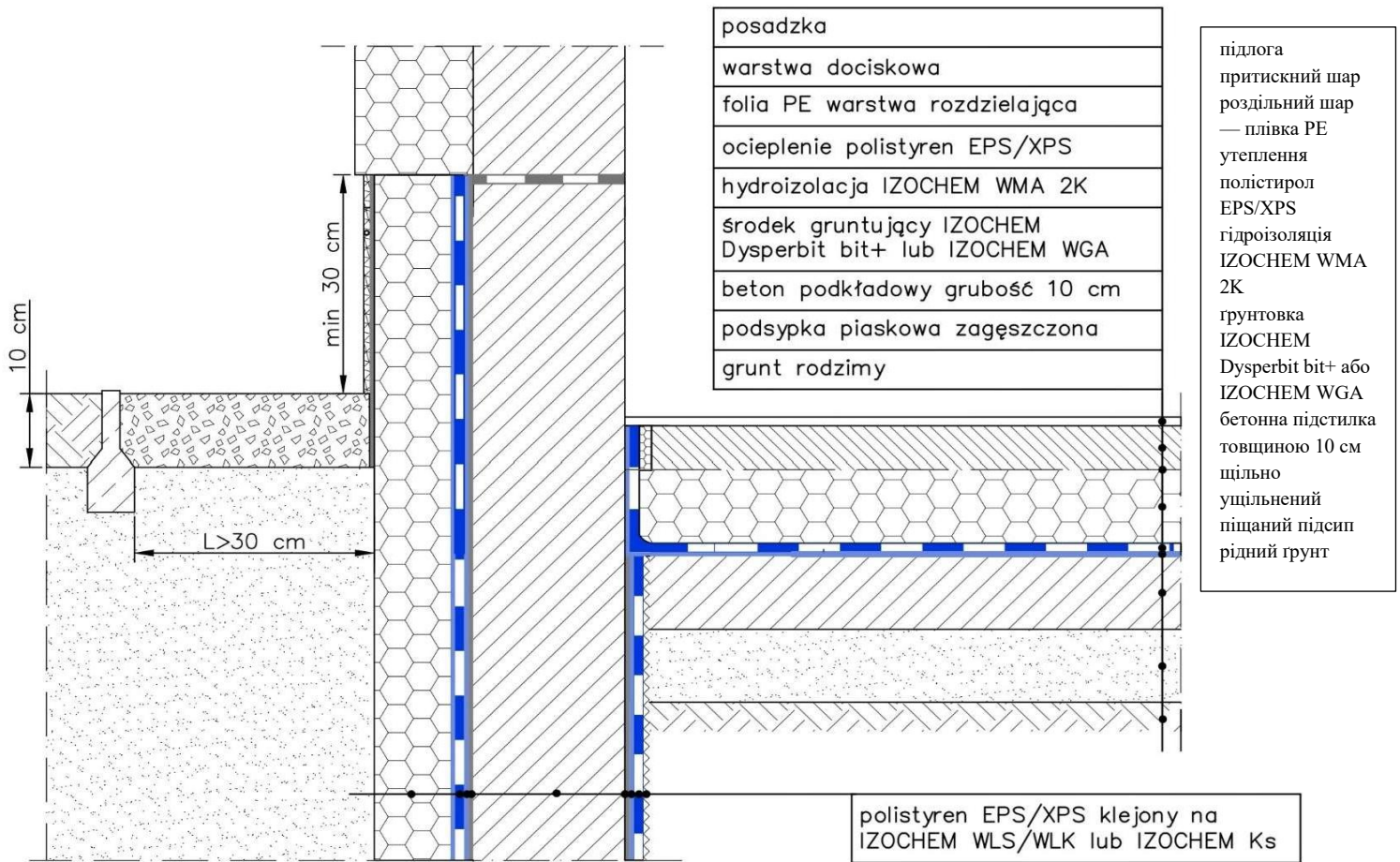
Всі перераховані параметри відносяться до температури +23 °C та 55% відносної вологості. Вищі температури і нижча вологість прискорюють, а нижчі температури і вища вологість затримують час обробки і процес висихання.

Слід захищати свіже покриття від морозу, опадів і сильного сонячного світла.

Дотримуватися правил техніки безпеки (ТБ). Зберігати продукт в недоступному для дітей місці. Детальна інформація щодо здоров'я та безпеки міститься в Карті Характеристики.

Більше інформації на сайті www.izochem.pl.

ПРИКЛАДИ ЗАСТОСУВАННЯ



Hydroizolacja przeciwwilgociowa fundamentów, budynek niepodpiwniczony

Вологозахисна гідроізоляція фундаментів, будинок без підвалу

полістирол EPS/XPS, приклеєний на IZOCHEM WLS/WLK або IZOCHEM Ks
 гідроізоляція IZOCHEM Dysperbit bit+ або IZOCHEM WLS/WLK
 ґрунтовка IZOCHEM Dysperbit bit+ або IZOCHEM WGA
 вирівнююча штукатурка
 фундаментна стіна з бетонних блоків
 вирівнююча штукатурка
 ґрунтовка IZOCHEM Dysperbit bit+ або IZOCHEM WGA
 гідроізоляція IZOCHEM Dysperbit bit+ або IZOCHEM WLS/WLK
 захисний шар, наприклад, нетканий матеріал

